

Elektronisk hygrostat och regulator

EH3 T2

- Relativ fukt % RF
- Absolut fukt g/kg
- Daggpunkt °Cdp
- Temperatur °C / K / °F
- Två oberoende regulatorer
- Tillval:

- Kondensfritt tack vare temperatursensor som placeras på ytan som ska hållas kondensfri och fungerar som börvärde till fuktregulatorn.

- Kommunikation via modbus

- Möjligt att ha flera displayer

Två slutande kontakter: Välj mellan en av de fyra reglerparametrarna för varje relä. Användes för kontroll av en luftavfuktare eller befuktare i två steg eller för att styra två olika aggregat. Man kan också använda ett relä till en avfuktare och det andra reläet till temperaturkontroll.

Display och dioder: EH3 T2 har en tvåraders display där två parametrar kan visas åt gången. Dessutom finns två dioder; grön "Normal" och röd "Alarm". Växlingspunkten programmeras på valfri parameter.

Analoga utgångar: Två utgångar med Vdc eller mA, välj källa från PI-regulator eller en av de fyra parametrarna.

PI - regulatorer: Två oberoende regulatorer finns som standard. Därmed kan man styra fukt och temperatur. Kontrollerar energibesparingsfunktioner på avfuktaren och kan även styra temperaturen. Ställ in önskat värde för relativ fukt, absolut fukt, daggpunkt, flytande daggpunkt eller temperatur och EH3 T2 håller värdet konstant.

Sensor: Kapacitiv sensor från Honeywell, med en noggrannhet på $\pm 2\%$ RF och $\pm 0,5^\circ\text{C}$. Varje sensor levereras med ett unikt kalibreringsprotokoll.



EH-3 T2 med bakgrundsbelyst display.
Finns endast att tillgå från Seibu Giken DST.



Fukt- och
temperatursensor
Honeywell (standard)

Tempsensor 2 (tillbehör)
Här visas dykgivaren.
finns även för ytmontage

SENSOR

Mätområde:	-30°C up till +80°C. 0-100%RF (icke kondenserande).
Noggrannhet:	<±2%RF och <±0,5°C i hela mätområdet
RH stabilitet:	±1%RF vid 50%RF under 5 år.
Kalibrering:	Varje sensor levereras med ett unikt kalibreringsprotokoll för 0%RF och 75,3%RF. Sensorn kan lätt bytas. Efter att man satt kalibreringsparametrarna på displayen har man åter <±2%RF noggrannhet.
Svarstid:	Vid lågt luftflöde, 30 sekunder.
Montering:	10 m sensorkabel och väggfästen ingår.
Tillbehör:	20 m sensorkabel

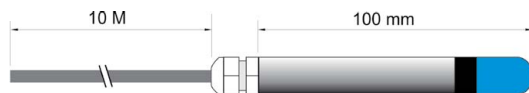
KAPSLING

Dimensioner:	Höjd: 120 mm, djup 90 mm, bredd 122mm.
Display:	2 raders LCD skärm.
Visuellt larm:	Grön diod märkt "Normal" och röd diod märkt "Alarm".
Programmering:	Fyra tryckknappar för programmering.
Låda:	IP65, ABS. Omgivningstemperatur:0-50°C.
Vikt:	0,7 kg.
Montering:	4 skruvhål ø4mm mot väggen.mm. c-c höjd 90 mm, c-c bredd: 110mm. Tillval: ram för montering på panel.

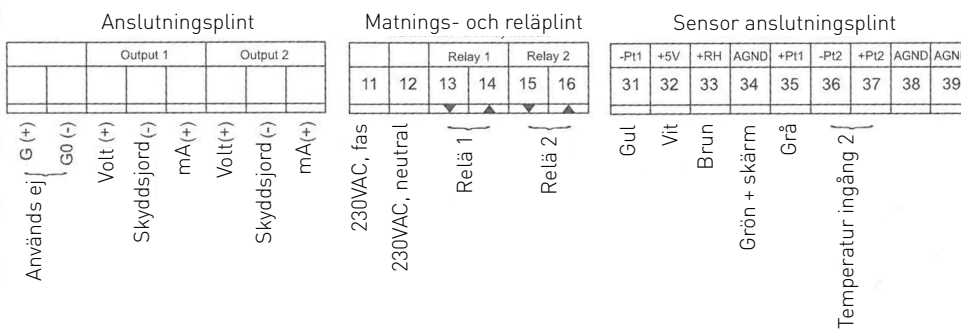
KOPPLING & PROGRAMMERING

2 separata relän:	Potentialfria, max 230Vac 16A var. Möjligt att välja mellan parametervärde för tillslag, skillnad ned till frånslag och tidsfördröjning.
2 analoga utgångar:	Välj mellan 0-10Vdc, 2-10Vdc, 0-20mA eller 4-20mA. Valfri parameter och skala.
2 PI-regulatorer:	Valfri parameter eller regulator. Oberoende av reläerna.
Visuellt larm:	Möjligt att välja parameter och när den ska skifta mellan röd och grön diod.
Parametrar:	Relativ fukt %RF, absolut fukt g/kg, daggpunkt °Cdp och temperatur °C/K/°F från medföljande sensor. Dessutom temperatur från extra sensor (tillval). Se bild nedan till höger.
Kabel storlek:	Max 1 x 1,5 mm. 2 per terminal.
Matning:	230Vac, 50Hz. Levereras utan matningskabel.

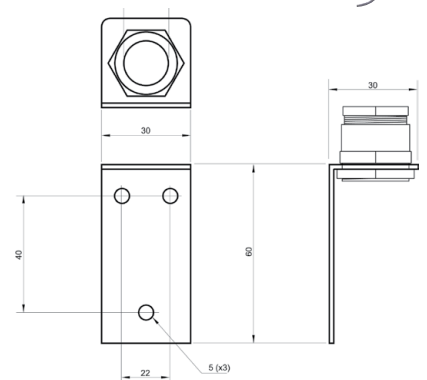
Standardsensor
ø15,5mm



Tempsensor 2 (tillbehör)
Här visas dykgivaren.
finns även för ytmontage



Rätten till ändringar utan föregående meddelande förbehålls.



Tillbehör för montering
av sensor på vägg

Seibu Giken DST AB

Avestagatan 33 | SE-163 53 Spånga, Sverige

Tel +46 8 445 77 20 | Fax +46 8 445 77 39

www.dst-sg.com | info@dst-sg.com